



### 借問站（まちかど観光案内所） フレンドリーなサービスにブラボー！

「すみません、どこに行ったら美味しい物が食べられますか？」、「すみません、ここの特産は何ですか？」・・・台湾を旅行中にいくつ疑問や質問なら、借問站におまかせ。「すみません」と何でも気軽に質問して、台湾旅行をさらに楽しんじやいましょう！

「借問站」は、「コミュニケーションが好きな台湾式」の親切なサービス。自由に旅行する観光客の様々な疑問や問題を解決し、サポートします。これは、皆さんに台湾旅行をラクに楽しんでいただこうと、交通部観光局が全国のフレンドリーなショップやサービス組織と協力し、設立したものです。

「借問站」の入り口に来ると、丸くて黄色い台紙に黒い文字で「借問站」と書かれた看板が目に入ります。借問站の中には、地図案内板が設置され、フレンドリーな観光案内の他、Wi-FiスポットやQRコードを使ったクラウドでの観光情報などを提供しています。

「借問站」で「地元感」と「人情味」を体験した旅行者の皆さんは、再び台湾を訪れたいくなることでしょう。一度では遊びつくせぬ感動を味わい、台湾の美しさを目にし、更には台湾人の親切さに触れてみませんか？さあ、皆さんも遠慮せず早速利用してみましょう！フレンドリーな台湾の旅をお楽しみください。

トラベルインフォメーションホットライン（24時間対応）：0800-011765



### 借問站 友善服務真正讚

「借問一下，哪裡有好吃的？」、「借問一下，這裡的特產是什麼？」。在旅行臺灣的旅途中有任何問題，來到借問站輕鬆的「借問一下……」，就會有讓人讚不絕口的驚喜！

為了以「歡喜相借問」的臺式熱情服務，協助自由行旅客解決疑難雜症，交通部觀光局特別與全臺友善店家與服務單位合作設立「借問站」，讓遊客輕鬆暢遊臺灣。

來到「借問站」的門口，您會看見黃底黑字的圓形「借問站」招牌，借問站裡除了有地圖資訊看板與友善的旅遊諮詢服務外，並設有WiFi熱點與QR code引導至雲端提供各項旅遊服務。

「借問站」讓您的旅遊過程融入了「在地」與「人情味」，就是想為旅人創造一遊再遊、一「遊」未盡的感動體驗，可看見臺灣之美，也感受熱情臺灣。請大家「免拍謝」，快去借問一下！

24小時免付費旅遊諮詢服務熱線 ☎ 0800-011765



## 人生地不熟・一問解千愁

フレンドリーな台湾の旅をお楽しみください



### 周邊地區旅遊諮詢服務



南投縣 i-center 旅遊服務體系		
向山遊客中心	南投縣魚池鄉水社村中山路599號	049-2341256
伊達邵遊客中心	南投縣魚池鄉日月村文化街127號	049-2850289
車埕遊客中心	南投縣水里鄉車埕村民權巷127號	049-2774981
埔里遊客中心	南投縣埔里鎮中山路四段191號	049-2916060
竹山遊客中心	南投縣竹山鎮竹山路58-9號	049-2657668
鹿谷遊客中心	南投縣鹿谷鄉中正路一段128號	049-2755322

南投縣 i-center 觀光サービス体系		
向山ビジターセンター	南投縣魚池鄉水社村中山路599号	049-2341256
伊達サオビジターセンター	南投縣魚池鄉日月村文化街127号	049-2850289
車埕ビジターセンター	南投縣水里鄉車埕村民權巷127号	049-2774981
埔里ビジターセンター	南投縣埔里鎮中山路四段191号	049-2916060
竹山ビジターセンター	南投縣竹山鎮竹山路58-9号	049-2657668
鹿谷ビジターセンター	南投縣鹿谷鄉中正路一段128号	049-2755322

24小時免付費旅遊諮詢服務熱線 ☎ 0800-011765



### 借問站資訊



#### 省府日常散策文化聚落(華麗轉身股份有限公司)

中興新村是早期台灣省政府仿造英國新市鎮的模式打造而成，完建於1957年，占地面積約200公頃，園區內的建築物整齊劃一，荷花池、阿勃勒、綠地花木、林蔭大道等優雅景致，無論是騎著單車漫遊偌大的園區、或是在綠地草原上放風箏與奔跑，都是民眾到中興新村的休閒方式。近年來，文創產業興起，吸引許多二代、文藝青年進駐，讓中興新村華麗的轉身，再度成為中部旅遊勝地。

#### 省府日常散策文化聚落(華麗轉身股份有限公司)

中興新村は1957年に台湾省政府が英国の新都心を想定して一から建造した「一つの町」です。200ヘクタールの敷地には、建築物が整然と並び、ハス池、緑地、花園、ゴールドエンシャワーツリーの並木が連なり、優雅な景観を呈しています。サイクリングや風あげなど、いろいろなレクリエーションが楽しめるエリアです。近年は、手作りのオリジナルブランドが流行で、多くの青年が進駐し、中興新村に新しい活力をもたらしています。中部の観光名所として注目度アップ中と申せましょう。



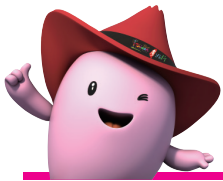
### 台灣好行・台灣觀巴

#### 台灣好行 輕鬆出遊好方式

「台灣好行（景點接駁公車）」服務將旅客從景點附近的臺鐵、高鐵等交通場站接送至主要觀光景點，是想自行規劃行程又不想開車或跟團的旅客，節能減碳與輕鬆出遊的好方式。

#### 台灣好行トリップバス 楽旅に最適！

「台灣好行トリップ（景觀接駁バス）」は、旅行専用の交通サービスです。台湾鉄道や高速鉄道の駅から主要観光スポットまで送迎します。長時間の車の運転を好まない方や団体ツアーへの参加はちょっと苦手という方、またご自身で旅行プランを立てたいという方々にも最適です。「台灣好行トリップ（景觀接駁）バス」で、らく旅を体験し、低炭素旅行を実現させましょう。



#### 台灣觀巴 深度體驗悠遊臺灣之美

「台灣觀巴」集合全臺灣各大景點，規劃多種精采套裝行程，悠遊臺灣特色風光、體驗在地文化，發現臺灣無限魅力！「台灣觀巴」可直接至飯店、機場及車站迎送旅客並提供全程交通、導覽解說、旅遊保險及低成行人數等貼心服務，讓您輕鬆體驗低碳小旅行。

#### 台灣觀光バス 台湾の美を探究する旅

「台灣觀光バス」は、台湾全土の主要な観光スポットを網羅し、多種多様な素晴らしい旅行プランをご提供しています。「台灣觀光バス」に乗って美麗島とも言われるフォルモサ台湾を旅すれば、台湾無限の魅力を発見できるはず！「台灣觀光バス」は、ホテルや空港、駅までの送迎の他、観光、ガイド解説、旅行保険などのサービスも提供しておりますので、気楽にエコ旅行が満喫できます。



南投縣政府接受交通部觀光署補助 廣告



更多資訊  
More information

## 省府日常散策文化聚落

地址：南投縣南投市光明里光明二路92號

電話：049-2312476

營業時間：10:00-18:00 (週一公休)

由資策會輔導的新創公司「華麗轉身」，為目前進駐在南投中興新村的文化創意團隊，自2017年9月成立後，結合旅遊、咖啡、甜點、手工藝品等店家，成功吸引旅客造訪中興新村。透過省府屋舍的空間活化運用，以一種慢生活的概念，重新尋回早期的生活記憶與態度，推動協力車巷弄的深度體驗與自然手作課程帶領旅人重新認識中興新村的風華，藉由平台匯集南投在地的工作職人及返鄉青年，希望與熱愛這塊土地的朋友們一同進行交流與分享，透過積極正向的理念讓這美麗的村子變得更加美好，未來也以文化聚落營造而努力邁進。

## 省府日常散策文化聚落

南投縣南投市光明二路92號

tel：049-2312476

open：10:00-18:00 (週一公休)

資策會的支援を受けて創業した「華麗轉身」は、南投中興新村に進駐した手作りブランドのチームです。2017年9月成立後、観光・コーヒー・スイーツ・手工芸品などの店舗が入り、各地から旅客が訪れるようになりました。かつての省府の建物を活用し、ロハスライフを提唱するとともに、先人たちの暮らしぶりを振り返ることをテーマに、二人乗り自転車を利用して路地を巡ったり、手作り教室に参加できるコースが用意されています。ぜひ中興新村的歴史も学びたいですね。プラットフォームには地元の職人たちやUターンの青年たちが集まり、美しい村と郷土の文化を守り育てる活動や交流を重ねています。

## 鄰近資訊

- 1 林蔭大道  
南投縣南投市光榮北路19號  
(光榮國小前)  
全天開放  
林蔭大道  
☞ 南投縣南投市光榮北路19号  
(光榮小学校前)  
① 終日開放

- 2 德濟堂中藥房  
南投市光榮西路1-3號  
049-2335672  
8:30-20:30  
德濟堂中藥房  
☞ 南投市光榮西路1-3号  
☞ 049-2335672  
① 8:30-20:30

- 3 帶人尋味  
南投縣南投市光明一路51號  
0930-458008  
週一～週日 預約中餐、晚餐  
週四、五中餐公休  
帶人尋味  
☞ 南投縣南投市光明一路51号  
☞ 0930-458008  
① 月曜-日曜 予約昼食、夕食  
木曜、金曜昼食定休

- 4 55號烘焙室  
南投縣南投市光明一路55號  
049-2370099  
11:30-19:00(週一公休)  
55号ベーカリー  
☞ 南投縣南投市光明一路55号  
☞ 049-2370099  
① 11:30-18:30(月曜定休)

- 5 希谷早餐  
南投縣南投市光明一路60-6號  
0935-385252  
06:20-12:00(週一、二公休)  
希谷早餐(朝食)  
☞ 南投縣南投市光明一路60-6号  
☞ 0935-385252  
① 06:20-12:00(月曜、火曜定休)

- 6 幸福廚房  
南投縣南投市光明一路40號  
0975-618003  
採預約制用餐(2天前)  
幸福廚房  
☞ 南投縣南投市光明一路40号  
☞ 0975-618003  
① 食事は予約制(2日前)

- 7 合宏眼鏡咖啡館  
南投縣南投市光榮西路1-4號  
049-2331750  
09:30-20:30(週四公休)  
合宏眼鏡咖啡館  
☞ 南投縣南投市光榮西路1-4号  
☞ 049-2331750  
① 09:30-20:30(木曜定休)

- 8 依舊愛咖啡  
南投縣南投市光明一路45號  
0922-932192  
10:00-21:00(週二公休)  
依舊愛咖啡  
☞ 南投縣南投市光明一路45号  
☞ 0922-932192  
① 10:00-21:00(火曜定休)

- 9 小花園夢想生活家  
南投縣南投市光明四路1號  
049-2316140  
10:00-18:00  
小花園夢想生活家  
☞ 南投縣南投市光明四路1号  
☞ 049-2316140  
① 10:00-18:00

- 10 丘山茶  
南投市光明一路38號  
049-2372038  
09:30-18:00(週二公休)  
丘山茶  
☞ 南投縣南投市光明一路38号  
☞ 049-2372038  
① 09:30-18:00(火曜定休)

- 11 貳月食藝  
南投縣南投市光明二路80號  
049-2312061  
10:00-18:00(週一公休)

- 貳月食藝  
☞ 南投縣南投市光明二路80号  
☞ 049-2312061  
① 10:00-18:00(月曜定休)

- 12 書弄  
南投縣南投市光明二路124號  
0977-527310  
10:00-16:00  
(週日、週一公休)  
書弄  
☞ 南投縣南投市光明二路124号  
☞ 0977-527310  
① 10:00-16:00  
(日曜、月曜定休)

- 13 正典牛乳大王  
南投縣南投市光榮西路一街11號  
0937-263985  
10:00-17:30(週一公休)  
正典牛乳大王  
☞ 南投縣南投市光榮西路一街11号  
☞ 0937-263985  
① 10:00-17:30(月曜定休)

- 14 香妃食品行  
南投市中興新村中正路324號  
09:00~21:00  
049-2335645  
香妃食品行  
☞ 南投市中興新村中正路324号  
☞ 049-2335645  
① 09:00-21:00

- 15 一滴水麵館  
南投縣南投市仁德路26號  
049-2394329  
11:00-14:00、16:30-20:00  
(週一公休)  
一滴水麵館  
☞ 南投縣南投市仁德路26号  
☞ 049-2394329  
① 11:00-14:00、16:30-20:00  
(月曜定休)

- 16 樂冰小屋  
南投縣南投市仁德路109號  
049-2350011

- 11:30-20:00(週一公休)  
樂冰小屋  
☞ 南投縣南投市仁德路109号  
☞ 049-2350011  
① 11:30-20:00(月曜定休)

- 17 1985音樂公寓  
南投市光明二路64號  
0917-878109  
週二-週日 12:00-22:00週一公休  
1985音樂公寓  
☞ 南投市光明二路64号  
☞ 0917-878109  
① 火曜-木曜 12:00-22:00  
月曜定休

- 18 四兒中興店  
南投縣南投市光明二路32號  
0913-109995  
13:00-00:00  
(週二公休)  
四兒中興店  
☞ 南投縣南投市光明二路32号  
☞ m.me/zsworkshop32  
① 13:00-00:00(火曜定休)

- 19 東益自行車出租  
南投市中興路16號  
049-2337000  
08:00~20:00 (週二公休)  
東益レンタサイクル  
☞ 南投市中興路16号  
☞ 049-2337000  
① 08:00-20:00 (火曜定休)

- 20 大美生活提案所  
南投縣南投市光明二路84號  
049-2315630  
週二～週五：10:00-16:00  
週六、週日：10:00-17:30。  
(營業時間會因活動提早或延長) (週一公休)  
大美生活提案所  
☞ 南投縣南投市光明二路84号  
☞ 049-2315630  
① 火曜-金曜：10:00-16:00  
土曜、日曜：10:00-17:30。  
(營業時間は行事により変動)  
(月曜定休)

- 21 國史館臺灣文獻館  
南投縣南投市光明一路254號  
049-2316881  
09:00-17:00週一公休  
國史館台灣文獻館  
☞ 南投縣南投市光明一路254号  
☞ 049-2316881  
① 09:00-17:00月曜休館

- 22 親愛愛樂  
南投縣南投市光明路7號  
049-2316387  
09:00-17:00  
親愛愛樂  
☞ 南投縣南投市光明路7号  
☞ 049-2316387  
① 09:00-17:00

- 23 台灣歷史文化園區  
南投縣南投市光明一路252號  
0933-180889  
09:00-17:00(週一公休)

- 台灣歷史文化パーク  
☞ 南投縣南投市光明一路252号  
☞ 049-2316881  
① 09:00-17:00(月曜休園)

- 24 熊愛呷冰  
南投縣南投市仁德路200號  
049-2316831  
11:00-19:30(週一公休)  
熊愛呷冰  
☞ 南投縣南投市仁德路200号  
☞ 049-2316831  
① 11:00-19:30(月曜定休)

- 25 甜心巫婆魔法廚藝教室  
南投縣南投市仁德路133號  
0933-180889  
10:30~20:00 (採預約制)  
甜心巫婆魔法料理教室  
☞ 南投縣南投市仁德路133号  
☞ 0933-180889  
① 10:30~20:00 (予約制)

