



借問站（まちかど観光案内所）

フレンドリーなサービスにブラボー！

「すみません、どこに行ったら美味しい物が食べられますか？」、「すみません、ここの特産は何ですか？」・・・台湾を旅行中に出くわす疑問や質問なら、借問站におまかせ。「すみません」と何でも気軽に質問して、台湾旅行をさらに楽しんじやいましょう！

「借問站」は、「コミュニケーションが好きな台湾式」の親切なサービス。自由に旅行する観光客の様々な疑問や問題を解決し、サポートします。これは、皆さんに台湾旅行をラクに楽しんでもらうと、交通部観光局が全国のフレンドリーなショップやサービス組織と協力し、設立したものです。

「借問站」の入り口に来ると、丸くて黄色い台紙に黒い文字で「借問站」と書かれた看板が目に入ります。借問站の中には、地図案内板が設置され、フレンドリーな観光案内の他、Wi-FiスポットやQRコードを使ったクラウドでの観光情報などを提供しています。

「借問站」で「地元感」と「人情味」を体験した旅行客の皆さんは、再び台湾を訪れたいくなることでしょう。一度では遊びつくせぬ感動を味わい、台湾の美しさを目にし、更には台湾人の親切さに触れてみませんか？さあ、皆さんも遠慮せず早速利用してみましょう！フレンドリーな台湾の旅をお楽しみください。

トラベルインフォメーションホットライン（24時間対応）：0800-011765

借問站 友善服務真正讚

「借問一下，哪裡有好吃的？」、「借問一下，這裡的特產是什麼？」。在旅行臺灣的旅途中有任何問題，來到借問站輕鬆的「借問一下……」，就會有讓人讚不絕口的驚喜！

為了以「歡喜相借問」的臺式熱情服務，協助自由行旅客解決疑難雜症，交通部觀光局特別與全臺友善店家與服務單位合作設立「借問站」，讓遊客輕鬆暢遊臺灣。

來到「借問站」的門口，您會看見黃底黑字的圓形「借問站」招牌，借問站裡除了有地圖資訊看板與友善的旅遊諮詢服務外，並設有WiFi熱點與QR code引導至雲端提供各項旅遊服務。

「借問站」讓您的旅遊過程融入了「在地」與「人情味」，就是想為旅人創造一遊再遊、一「遊」未盡的感動體驗，可看見臺灣之美，也感受熱情臺灣。請大家「免拍謝」，快去借問一下！

24小時免付費旅遊諮詢服務熱線 ☎ 0800-011765

人生地不熟・一問解千愁

フレンドリーな台湾の旅をお楽しみください



周邊地區旅遊諮詢服務



南投縣 i-center 旅遊服務體系		
向山遊客中心	南投縣魚池鄉水社村中山路599號	049-2341256
伊達邵遊客中心	南投縣魚池鄉日月村文化街127號	049-2850289
車埕遊客中心	南投縣水里鄉車埕村民權巷127號	049-2774981
埔里遊客中心	南投縣埔里鎮中山路四段191號	049-2916060
竹山遊客中心	南投縣竹山鎮竹山路58-9號	049-2657668
鹿谷遊客中心	南投縣鹿谷鄉中正路一段128號	049-2755322

南投縣 i-center 觀光サービス体系		
向山ビジターセンター	南投県魚池郷水社村中山路599号	049-2341256
伊達サオビジターセンター	南投県魚池郷日月村文化街127号	049-2850289
車埕ビジターセンター	南投県水里郷車埕村民権巷127号	049-2774981
埔里ビジターセンター	南投県埔里鎮中山路四段191号	049-2916060
竹山ビジターセンター	南投県竹山鎮竹山路58-9号	049-2657668
鹿谷ビジターセンター	南投県鹿谷郷中正路一段128号	049-2755322

借問站資訊



後頭厝餐廳民宿

坐落在南投國姓鄉北港村的「後頭厝餐廳民宿」，外觀為歐式風格的白色別墅，園區占地寬廣，擁有大面積的景觀庭園，優美典雅的自然環境，出自主人蘇耀宏先生及設計師陳志鵬先生的傑作，讓旅人宛如產生走入歐風莊園般的美麗錯覺。民宿的部分，新穎而開闊的客房空間舒適宜人，不論是樓中樓或是套房房型皆有不同雅緻情懷，以原始石板所建造的浴缸設計，旅人品嘗完美味餐飲後，能享受清涼的山泉SPA沐浴，體驗溫馨寧靜的美麗夜晚，渡過放鬆悠閒的獨處時光。

後頭厝餐厅民宿

台湾中部南投県、国姓郷北港村の立地する民宿。欧風の外觀をもつ別荘の風格を擁し、広々とした庭園が自慢です。自然環境にマッチした典雅な建物は、オーナーの蘇耀宏氏と陳志鵬設計士の傑作と申せましょう。客室はロフト付きの部屋とスイートルームがあり、いずれもゆったりと落ち着いた佇まいです。石板を使った湯舟は重厚な造りで、お食事のあとは、清々しい泉水のSPAが楽しめます。どうぞ思い出に残る一夜をお過ごしください。



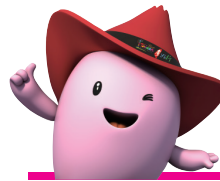
台灣好行・台灣觀巴

台灣好行 輕鬆出遊好方式

「台灣好行（景點接駁公車）」服務將旅客從景點附近的臺鐵、高鐵等交通場站接送至主要觀光景點，是想自行規劃行程又不想開車或跟團的旅客，節能減碳與輕鬆出遊的好方式。

台灣好行トリップバス 楽旅に最適！

「台灣好行トリップ（景觀接駁バス）」は、旅行専用の交通サービスです。台湾鉄道や高速鉄道の駅から主要観光スポットまで送迎します。長時間の車の運転を好まない方や団体ツアーへの参加はちょっと苦手という方、またご自身で旅行プランを立てたいという方々にも最適です。「台灣好行トリップ（景觀接駁）バス」で、らく旅を体験し、低炭素旅行を実現させましょう。



台灣觀巴 深度體驗悠遊臺灣之美

「台灣觀巴」集合全臺灣各大景點，規劃多種精采套裝行程，悠遊臺灣特色風光、體驗在地文化，發現臺灣無限魅力！「台灣觀巴」可直接至飯店、機場及車站迎送旅客並提供全程交通、導覽解說、旅遊保險及低成行人數等貼心服務，讓您輕鬆體驗低碳小旅行。

台灣觀光バス 台湾の美を探究する旅

「台灣觀光バス」は、台湾全土の主要な観光スポットを網羅し、多種多様な素晴らしい旅行プランをご提供しています。「台灣觀光バス」に乗って美麗島とも言われるフォルモサ台湾を旅すれば、台湾無限の魅力を発見できるはず！「台灣觀光バス」は、ホテルや空港、駅までの送迎の他、観光、ガイド解説、旅行保険などのサービスも提供しておりますので、気楽にエコ旅行が満喫できます。



南投縣政府接受交通部觀光署補助 廣告



24小時免付費旅遊諮詢服務熱線 ☎ 0800-011765



後頭厝餐廳民宿

地址：南投縣國姓鄉北原路30之9號
電話：049-2462178
營業時間：10:45-19:30

是民宿，也是餐廳。「後頭厝餐廳民宿」的餐點料好味美，合菜料理、山地野菜、新鮮溪產及客家美食在後頭厝應有盡有，餐廳更榮獲國姓鄉烹調比賽《成功銀廚獎》，亦有多家媒體採訪報導，其中「澳洲雞魚」是饕客的必點菜色，精巧的擺盤、鮮豔的色彩光澤，搭配令人口水直流的香氣和入口就散開的極致美味，令人吮指回味。為了提供客人有更悠閒的環境，園區內設有景觀庭園、露天咖啡、泡茶座、兒童遊戲區及停車場等。您有多久沒有好好享受愜意的時光了呢？這裡是一個可以放鬆心靈的好地方，用餐、住宿、泡湯、DIY、烤乳豬，甚至是與三五好友聊聊天，都是旅人到南投國姓的最佳選擇。

後頭厝餐庁民宿

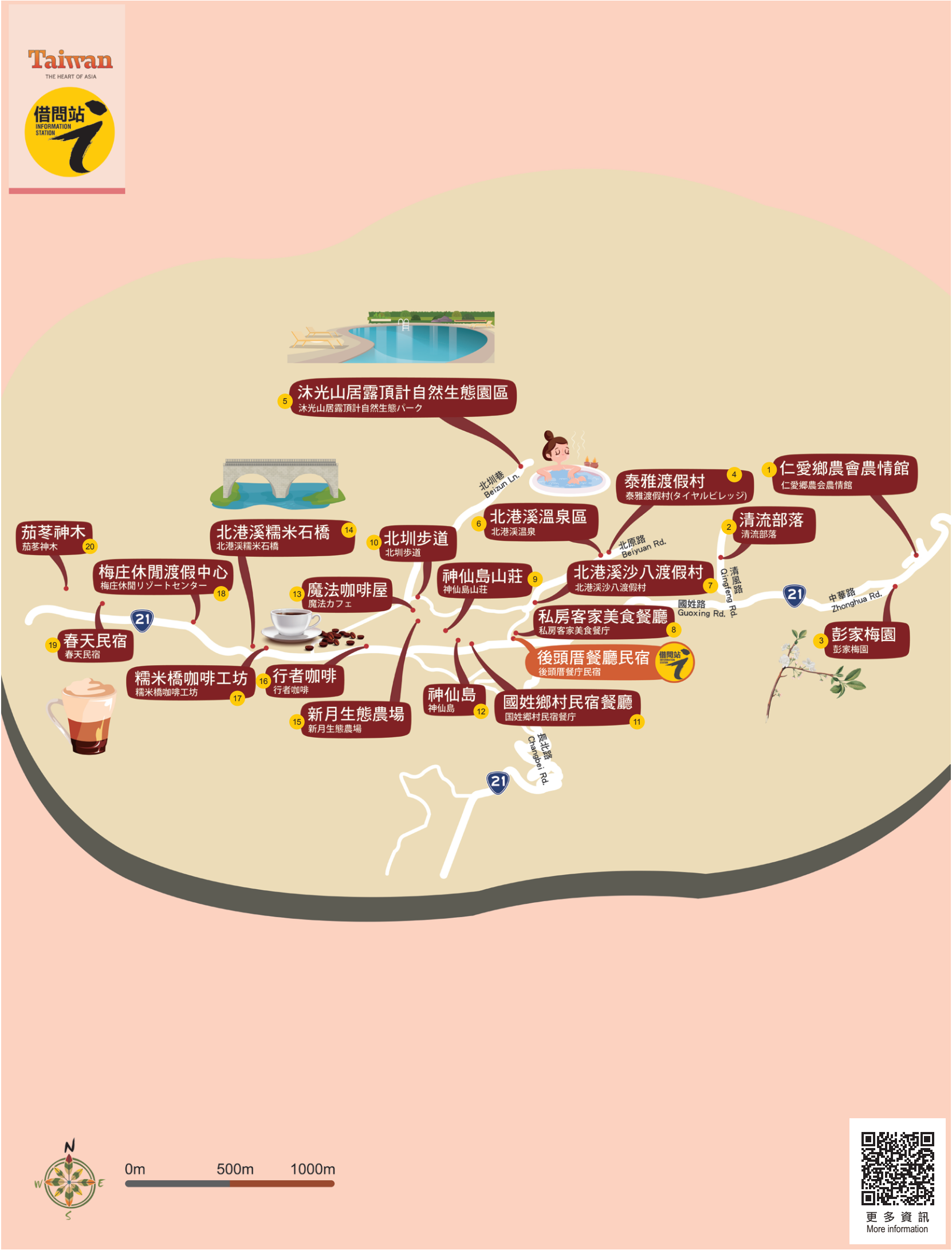
南投県国姓郷北原路30之9号
tel：049-2462178
open：10:45-19:30

ペンションを兼ねたレストランです。メニューは、地産の山菜や溪流の魚介を活用した客家料理がメインです。レストランは国姓郷料理コンテストで《成功銀厨賞》を受賞し、今まで多くのメディアにより紹介されてきました。なかでも「澳洲鶏魚」(イサキの仲間)はグルメに人気の逸品。彩り鮮やかな精緻な一皿からは、香ばしい香りがたち、リピーターをうならせています。見事に手入れされた園内では露店で台湾茶やコーヒーが楽しめ、子供たちの遊び場も用意されています。きっと忘れられない時間が過ごせることでしょう。ゆったりと自然に身を委ねつつ、お食事・湯浴み・DIY・野外バーベキューを満喫ください。気の合う仲間たち集まりたい場所です。

鄰近資訊

Food／Accommodation／Places to go

- 仁愛鄉農會農情館**
南投縣仁愛鄉原民路168號
049-2802249
仁愛鄉農會農情館
📍 南投縣仁愛鄉原民路168号
☎ 049-2802249
- 清流部落**
南投縣仁愛鄉明月巷50號
049-2941923(社區發展協會)
清流部落
📍 南投縣仁愛鄉明月巷50号
☎ 049-2941923
- 彭家梅園**
南投縣仁愛鄉中華路17號
049-2941016
彭家梅園
📍 南投縣仁愛鄉中華路17号
☎ 049-2941016
- 泰雅渡假村**
南投縣國姓鄉北原路56-2號
049-2461311
10:00-17:00
泰雅渡假村(タイヤルビレッジ)
📍 南投県国姓郷北原路56-2号
🕒 10:00-17:00
- 沐光山居露頂計自然生態園區**
南投縣國姓鄉北圳巷51號
0958-566731
09:00-22:00
沐光山居露頂計自然生態パーク
📍 南投県国姓郷北圳巷51号
☎ 0958-566731
🕒 09:00-22:00
- 北港溪溫泉區**
南投縣國姓鄉北原路56號
049-2461311
全天開放
北港溪温泉
📍 南投県国姓郷北原路56号
☎ 049-2461311
🕒 終日開放
- 北港溪沙八渡假村**
南投縣國姓鄉北原路34-1號
049-2461776
24小時營業
北港溪沙八渡假村
📍 南投県国姓郷北原路34-1号
☎ 049-2461776
🕒 24時間営業
- 私房客家美食餐廳**
南投縣國姓鄉北原路30-10號
049-2461300
11:00-14:00、17:00-20:00
私房客家美食餐厅
📍 南投県国姓郷北原路30-10号
☎ 049-2461300
🕒 11:00-14:00、17:00-20:00
- 神仙島山莊**
南投縣國姓鄉北原路58之9號
049-2461189
24小時營業
神仙島山莊
📍 南投県国姓郷北原路58之9号
☎ 049-2461189
🕒 24時間営業
- 北圳步道**
南投縣國姓鄉北圳巷28-1號
全天開放
北圳步道
📍 南投県国姓郷北圳巷28-1号
🕒 終日開放
- 國姓鄉村民宿餐廳**
南投縣國姓鄉北原路59-1號
049-2461773
09:00-20:00
国姓郷村民宿餐厅
📍 南投県国姓郷北原路59-1号
☎ 049-2461773
🕒 09:00-20:00
- 神仙島**
南投縣國姓鄉北原路
049-2461189
全天開放
神仙島
📍 南投県国姓郷北原路
☎ 049-2461189
🕒 終日開放
- 魔法咖啡屋**
南投縣國姓鄉北圳巷28-1號
0928-997856
10:00-17:00
(週日、週一公休，平日需預約)
魔法カフェ
📍 南投県国姓郷北圳巷28-1号
☎ 0928-997856
🕒 10:00-17:00(日曜、月曜定休，平日要予約)
- 北港溪糯米石橋**
南投縣國姓鄉國姓路
全天開放
北港溪糯米石橋
📍 南投県国姓郷国姓路
🕒 終日開放
- 新月生態農場**
南投縣國姓鄉北圳巷28-2號
0800-082888
14:00-23:00
新月生態農場
📍 南投県国姓郷北圳巷28-2号
☎ 0800-082888
🕒 14:00-23:00
- 行者咖啡**
南投縣國姓鄉國姓路25-12號
049-2462688
週二~週五09:30-18:00
週六、週日09:30-20:00
行者咖啡
📍 南投県国姓郷国姓路25-12号
☎ 049-2462688
🕒 火曜-金曜09:30-18:00
土曜、日曜09:30-20:00
- 糯米橋咖啡工坊**
南投縣南投縣國姓鄉北港村
長北路24-2號
049-2462678
08:00-17:30
(週二公休，平日預約制)
糯米橋咖啡工坊
📍 南投県南投県国姓郷北港村長北路24-2号
☎ 049-2462678
🕒 08:00-17:30
(火曜定休，平日予約制)
- 梅庄休閒渡假中心**
南投縣國姓鄉北港村長北路
46號
049-246223
梅庄休閒リゾートセンター
📍 南投県国姓郷北港村長北路46号
☎ 049-246223
- 春天民宿**
南投縣國姓鄉長北路69號
0912-171731
24小時營業
春天民宿
📍 南投県国姓郷長北路69号
☎ 0912-171731
🕒 24時間営業
- 茄苳神木**
南投縣國姓鄉北港村
全天開放
茄苳神木
📍 南投県国姓郷北港村
🕒 終日開放



- 魔法咖啡屋**
南投縣國姓鄉北圳巷28-1號
0928-997856
10:00-17:00
(週日、週一公休，平日需預約)
魔法カフェ
📍 南投県国姓郷北圳巷28-1号
☎ 0928-997856
🕒 10:00-17:00(日曜、月曜定休，平日要予約)
- 北港溪糯米石橋**
南投縣國姓鄉國姓路
全天開放
北港溪糯米石橋
📍 南投県国姓郷国姓路
🕒 終日開放
- 新月生態農場**
南投縣國姓鄉北圳巷28-2號
0800-082888
14:00-23:00
新月生態農場
📍 南投県国姓郷北圳巷28-2号
☎ 0800-082888
🕒 14:00-23:00
- 行者咖啡**
南投縣國姓鄉國姓路25-12號
049-2462688
週二~週五09:30-18:00
週六、週日09:30-20:00
行者咖啡
📍 南投県国姓郷国姓路25-12号
☎ 049-2462688
🕒 火曜-金曜09:30-18:00
土曜、日曜09:30-20:00
- 糯米橋咖啡工坊**
南投縣南投縣國姓鄉北港村
長北路24-2號
049-2462678
08:00-17:30
(週二公休，平日預約制)
糯米橋咖啡工坊
📍 南投県南投県国姓郷北港村長北路24-2号
☎ 049-2462678
🕒 08:00-17:30
(火曜定休，平日予約制)
- 梅庄休閒渡假中心**
南投縣國姓鄉北港村長北路
46號
049-246223
梅庄休閒リゾートセンター
📍 南投県国姓郷北港村長北路46号
☎ 049-246223
- 春天民宿**
南投縣國姓鄉長北路69號
0912-171731
24小時營業
春天民宿
📍 南投県国姓郷長北路69号
☎ 0912-171731
🕒 24時間営業
- 茄苳神木**
南投縣國姓鄉北港村
全天開放
茄苳神木
📍 南投県国姓郷北港村
🕒 終日開放

